



MBSS20001

モバイルバッテリー

取扱説明書

本説明書には、保証書が含まれております。
ご購入された年月日が特定できるシールなどとともに
大切に保管してください。

安全上のご注意 (必ずお守りください)

警告 誤った使い方をすると「人が死亡するまたは重症を負うなどの可能性が想定される内容」を示しています。

- 使用中に発熱・発煙・臭気・異音・突然の電源 OFF (シャットダウン) が発生した場合や、落下などで強い衝撃を受けた場合は、直ちに使用を中止してください。火災・感電・部品破壊の原因になります。
- 分解・改造をしないでください。火災や感電の原因になります。
- 濡れた手で USB ケーブルや充電器の抜き差しをしないでください。火災や感電の原因になります。
- 水や湿気のある場所 (風呂場、布団・鞆の中など熱のこもる場所) での充電はしないでください。
- 本製品は防水機能を有していません。濡れた場所での使用はしないでください。
- コネクタに汚れやほりかきが付いている場合は、乾いた布でよく拭き取ってから使用してください。火災や故障の原因になります。
- 本製品の USB-A ポートと USB-C ポートを相互に接続しないでください。発熱や発火の原因になります。
- 本製品内部の物質が目や口に入った場合は、すぐに水で洗い流し医師の診察を受けてください。失明や体調不良の原因となります。
- 飛行機にご搭乗の際は、受託手荷物 (預け入れ荷物) ではなく、手荷物として機内持ち込みを行ってください。持ち込みの制限など詳細に関しては各航空会社ホームページなどでご確認ください。

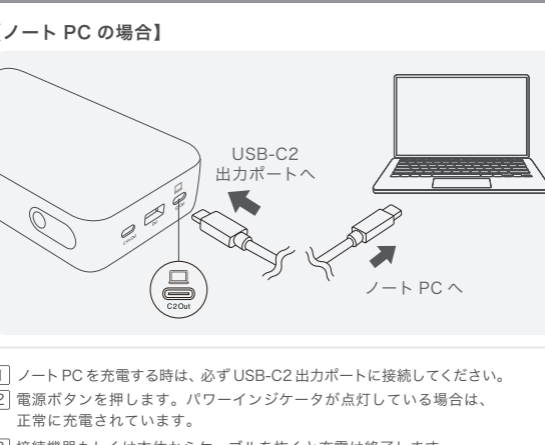
安全上のご注意 (必ずお守りください)

注意 誤った使い方をすると「人が傷を負う可能性や、物的損害が発生する可能性がある内容」を示しています。

- 製品仕様に記載の温度範囲外での使用・保管・放置はしないでください。不適切な環境での使用により、電池が発熱・発火・液漏れするおそれがあります。
- 直射日光のあたる場所や高温の場所に放置しないでください。発熱や発火の原因になります。
- 本体充電時以外の USB ケーブルを抜いてください。発火や感電の原因になります。
- 本製品は防水機能を有していません。濡れた場所での使用はしないでください。
- コネクタに汚れやほりかきが付いている場合は、乾いた布でよく拭き取ってから使用してください。火災や故障の原因になります。
- 本製品の USB-A ポートと USB-C ポートを相互に接続しないでください。発熱や発火の原因になります。
- 本製品内部の物質が目や口に入った場合は、すぐに水で洗い流し医師の診察を受けてください。失明や体調不良の原因となります。
- 飛行機にご搭乗の際は、受託手荷物 (預け入れ荷物) ではなく、手荷物として機内持ち込みを行ってください。持ち込みの制限など詳細に関しては各航空会社ホームページなどでご確認ください。

製品説明

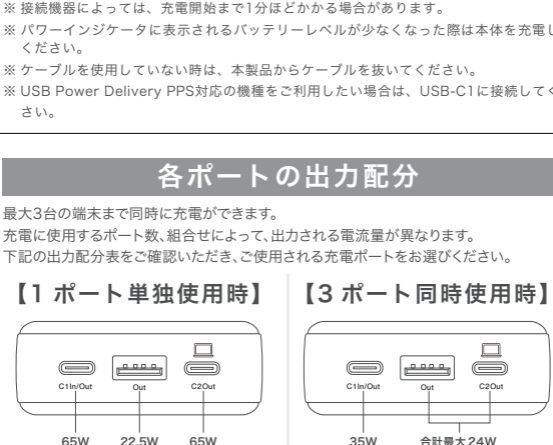
※本説明書に記載されている図はイメージです



- ①USB-C1 入出力ポート
USB 充電器でのモバイルバッテリー本体への充電と接続機器への充電を行います。Power Delivery 入出力に対応しています。
- ②USB-C2 出力ポート
Power Delivery 65W 出力専用ポートです。ノート PC やスマートフォンなどの接続機器への充電を行います。
- ③USB-A 出力ポート
スマートフォンやタブレットなどの接続機器への充電を行います。
- ④電源ボタン
1 回押すと出力が ON。パワーインジケータが点灯します。素早く 2 回押すと出力が OFF し、パワーインジケータが消灯します。
- ⑤パワーインジケータ
バッテリーレベルを表示します。

※接続機器に充電を行う際は、必ず電源ボタンを押して出力を ON の操作を実施してください

本製品への充電のしかた

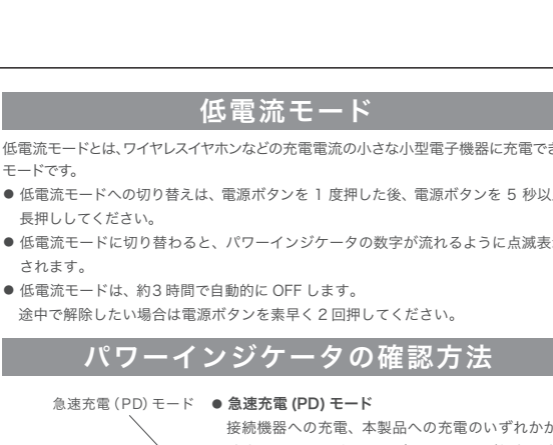


- 1 USB 充電器と USB-C1 入出力ポートを USB ケーブルで接続します。
※製品への充電は、USB-C1 入出力ポートからのみとなります。
- 2 充電を開始すると、パワーインジケータは現在のバッテリーレベルを点滅表示します。
- 3 パワーインジケータの表示が 100 になると充電は完了です。
USB 充電器との接続を外してください。

※本製品の充電は必ず USB-C1 入出力ポートで行ってください。
(USB-C2 出力ポートでは本製品のみ充電できません)
※本体充電時間は、空の状態から満充電まで約 2 時間となります。
(Power Delivery 65W 出力 USB 充電器使用時の目安です。)
※バッテリーの寿命を長く保つために、少なくとも 3 か月に一度は充電を行ってください。

接続機器への充電のしかた (1)

【ノート PC の場合】

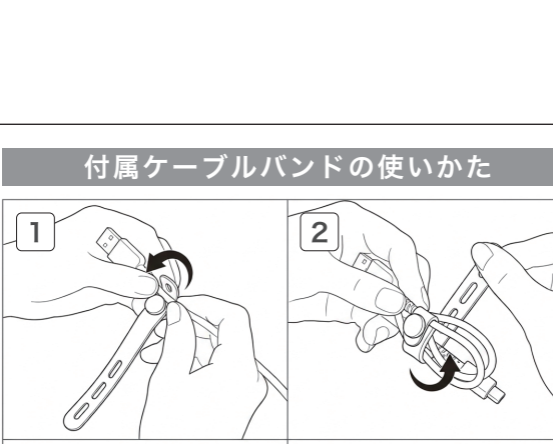


- 1 ノート PC を充電する時は、必ず USB-C2 出力ポートに接続してください。
- 2 電源ボタンを押します。パワーインジケータが点灯している場合は、正常に充電されています。
- 3 接続機器もしくは本体からケーブルを抜くと充電は終了します。
30 秒ほどで本体の電源が OFF になります。

※ノート PC への充電は、付属の 240W CtoC ケーブルを使用することができます。
※USB Power Delivery に対応したノート PC にご使用いただけます。

接続機器への充電のしかた (2)

【スマートフォンなどの場合】



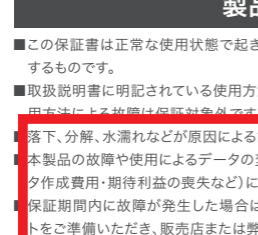
- 1 接続機器と本体の USB-C1 入出力ポートか USB-C2 出力ポートもしくは USB-A 出力ポートを接続します。
※USB ケーブルは、接続機器に適合するケーブルをご使用ください。
- 2 電源ボタンを押します。パワーインジケータが点灯している場合は、正常に充電されています。
- 3 接続機器もしくは本体からケーブルを抜くと充電は終了します。
30 秒ほどで本体の電源が OFF になります。

※接続機器によっては、充電開始まで 1 分ほどかかる場合があります。
※パワーインジケータが表示されるまでバッテリーレベルが少なくなった際は本体を充電してください。
※ケーブルを使用していない時は、本製品からケーブルを抜いてください。
※ USB Power Delivery PPS 対応の機種をご利用したい場合は、USB-C1 に接続してください。

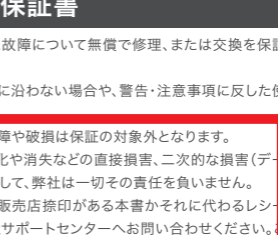
各ポートの出力配分

最大 3 台の端末まで同時に充電ができます。
充電に使用するポート数、組合せによって、出力される電流量が異なります。
下記の出力配分表をご確認いただき、ご使用される充電ポートをお選びください。

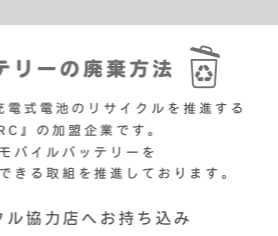
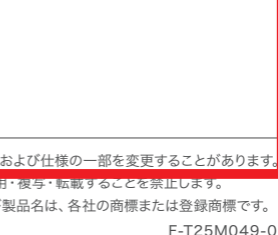
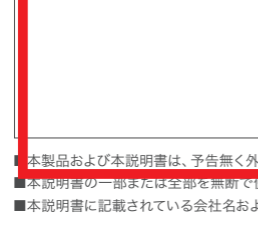
【1 ポート単独使用時】



【3 ポート同時使用時】



【2 ポート同時使用時】



パスルー充電方法

本製品は、USB 充電器と接続機器を同時に接続した際に、接続機器を先に充電してから、バッテリー本体を充電するパスルー充電に対応しています。



- 1 USB 充電器と本製品の USB-C1 入出力ポートを USB ケーブルで接続します。
- 2 本製品の USB-C2 出力ポートとノート PC を USB ケーブルで接続するとパスルー充電を開始します。

※ノート PC へのパスルー充電は、最大 PD65W になります。
※本製品のバッテリーが 0% の場合、パスルー充電が開始できない場合があります。
※バッテリーを 10% 以上充電してからパスルー充電を開始してください。
※ノート PC へのパスルー充電時は、PD65W 以上の USB 充電器をご使用ください。

低電流モード

低電流モードとは、ワイヤレスイヤホンなどの充電電流の小さな小型電子機器に充電できるモードです。

- 低電流モードへの切り替えは、電源ボタンを 1 度押した後、電源ボタンを 5 秒以上長押ししてください。
- 低電流モードに切り替わると、パワーインジケータの数字が流れるように点滅表示されます。
- 低電流モードは、約 3 時間で自動的に OFF します。
途中で解除したい場合は電源ボタンを素早く 2 回押ししてください。

パワーインジケータの確認方法

充電ができない場合

- パワーインジケータを確認してバッテリーレベルを確認してください。
電源ボタンを押し残量不足の時は、本体を充電してください。
 - 接続機器を接続しても充電を開始しない時は、電源ボタンを押してください。
 - スマートフォンの種類によっては、充電開始まで 1 分ほど時間がかかる場合があります。
 - 本体や接続機器への充電が途切れる場合は、ケーブルがしっかり差し込みされているか確認してください。
 - ケーブルやコネクタに損傷が無いが確認してください。
 - 本製品への充電ができない場合は USB 充電器の出力仕様を確認してください。(本紙「別売品」参照) USB 充電器の出力が不足すると充電がうまくいきません。
- ※上記確認を行っていただいても症状が改善されない場合は、弊社サポートセンターにお問い合わせください。

別売品

- USB 充電器 (以下いずれかの充電器をご使用ください)
Power Delivery 18W 以上の USB 充電器 (PD65W 以上の USB 充電器を推奨)
USB-C 5V3A 出力 USB 充電器、USB-A 5V2A 以上出力 USB 充電器
- USB ケーブル
接続機器に適合するケーブルをご用意ください。

付属ケーブルバンドの使いかた

製品仕様

バッテリー容量	2000mAh
内蔵バッテリー	リチウムイオンポリマー電池 15.4V 5000mAh/77Wh
定格入力	Type-C1: 5V3A, 9V3A, 12V3A, 15V3A, 20V3.25A [PD65W] 《単独使用時》 Type-C1: 5V3A, 9V3A, 12V3A, 15V3A, 20V3.25A [PD65W] PPS 5-11V5A, 5-20V3.25A Type-C2: 5V3A, 9V3A, 12V3A, 15V3A, 20V3.25A [PD65W] Type-A: 5V4.5A, 9V2A, 12V1.5A
定格出力	5V/13980mAh, 9V/7810mAh, 12V/6070mAh, 15V/4800mAh, 20V/3360mAh
定格出力容量	5V/13980mAh, 9V/7810mAh, 12V/6070mAh, 15V/4800mAh, 20V/3360mAh
充電時間	空の状態から満充電まで約 2 時間 [PD65W 充電器で充電した場合]
保護機能	過充電 (電圧/電流) 保護、過放電 (電圧/電流) 保護、短絡 (ショート) 保護
動作環境温度	約 20~60°C
使用回数	約 2000 回 ※機器及び使用条件により
付属品	取扱説明書兼保証書 / 240W USB-C-USB-C シリコンケーブル (50cm) / シリコンケーブルバンド / 専用ポート
寸法	約 81 (W) × 約 36 (D) × 約 140 (H) mm
重量	約 420g
PSE マーク	安心・安全の PSE 適合商品です

製品保証書

■この保証書は正常な使用状態で起きた故障について無償で修理、または交換を保証するものです。
■取扱説明書に明記されている使用方法に沿わない場合や、警告・注意事項に反した使用本方法に上記の種類は保証対象外です。

■落下、分解、水濡れなどが原因による故障や破損は保証の対象外となります。
■本製品の故障や使用によるデータの变化や消失などの直接損害、二次的な損害 (データ作成費用・期待利益の喪失など) に関しては、弊社は一切その責任を負いません。
■保証期間内に故障が発生した場合は、販売店捺印がある本書かそれに代わるシールをご準備いただき、販売店または弊社サポートセンターへお問い合わせください。
■購入履歴が確認できない場合、保証対象外となります。
■本製品の保証は、日本国内での使用に限ります。

保証期間 ご購入日より **2 年間**

お買い上げ

販売店印

保証書無効

■本製品および本説明書は、予告無く外觀および仕様の一部を変更することがあります。
■本説明書の一部または全部を無断で複製・転写・転載することを禁止します。
■本説明書に記載された会社名および製品名は、各社の商標または登録商標です。

F-T25M049-01

使い終わったバッテリーの廃棄方法

株式会社 MOTTERU は、小型充電式電池のリサイクルを推進する『一般社団法人 JBRC』の加盟企業です。
使い終わった後のモバイルバッテリーを新しい資源としてリサイクルできる取組を推進しております。

- ① JBRC 加盟のリサイクル協力店へお持ち込み
JBRC 協力店
- ② お住まいの自治体に相談
〇〇市 モバイルバッテリー 捨て方
- ③ MOTTERU バッテリー回収サービスへ申し込み
自宅でもかんたん申し込み
[詳細はこちら](#)

《廃棄の際のご注意事項》
・膨張したバッテリーは回収できない場合がありますので、事前にご相談ください。
・回収はモバイルバッテリー本体のみとなります。付属品はすべて取り外してください。
・ショート防止のため、金属部分にはテープを貼って、端子の絶縁を行ってください。

本製品の使用電池は次の通りです。
表示 電池の種類
Li-ion 20 リチウムイオンポリマー電池 Li-ion 20

ご購入後も、あんしんの MOTTERU サポート

製品の使い方でご不明な点や、不具合と思われる症状が出た場合、その他お困りのことがございましたら、まずはお気軽にお問合せください。
MOTTERU 社員が、親切丁寧に寄り添ったサポート対応をいたします。

📞 サポート受付 10時~12時/13時~17時 平日のみ
☎ 電話番号 046-200-7090
✉ メールアドレス support@motteru.co.jp

📄 保証サポート・製品についてのご質問などは、こちらの二次元コードを読み取りお問い合わせください。
※読み取れない場合は上記メールアドレスよりお問い合わせください。
📄 保証適用の際には購入履歴が必要となります。

LINE からもお問い合わせいただけます。

LINE @motteru 公式アカウント
二次元コードから友達追加でお問い合わせいただけます。
@131jnrre

MOTTERU 公式 SNS

新商品やお得情報、タメになるコラムなど発信しています！

- LINE** @225sgygq
- Instagram** motteru_enjoy
- X** @motteru_enjoy
- TikTok** @motteru_enjoy

フォロー&いいねをお願いします！