



# SRING06

## 3WAY マグネットリング

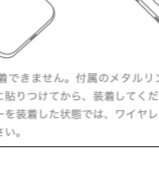
### 取扱説明書

この度は本製品をお買い上げいただき、誠にありがとうございます。

ご使用される前にはこの取扱説明書をよくお読みの上、安全に正しくご使用ください。

#### 対応機種

- ・MagSafe 対応 iPhone (iPhone12 シリーズ以降)
- ・Qi2 規格対応 Android スマートフォン
- ・MagSafe/Qi2/ マグネット式充電対応ケース



上記に対応した機種・ケースの場合、本製品をそのまま装着してご使用いただけます。

MagSafe 非対応 iPhone・スマートフォン、ケースで使用する場合



メタルリングステッカー

本製品をそのままでは装着できません。付属のメタルリングステッカーを、本製品を取り付けたい位置に貼りつけてから、装着してください。  
※メタルリングステッカーを装着した状態では、ワイヤレス充電はできません。あらかじめご了承ください。

#### 使用方法

- 1 本体をスマートフォンに取り付けます (マグネットでピタッとつきます)
- 2 内側リングの溝部分に指をかけて、リングを起こします。
- 3 内側リングを上へ引き上げると、スタンド軸部分が立ち上がります。
- 4 お好みの角度に調整して、スマホリングや、スタンドとしてお使いいただけます。
- 5 リングの裏面のマグネットを使い、凹凸のない平らな金属面などに固定することが可能です。
- 6 ワイヤレス充電をする場合は、本製品を外してから充電してください。

#### 使用上のご注意

- ご使用になる機種が対応機種であることをご確認ください。
- スマートフォンへの取り付けは使用方法にしたがって、正しく取り付けてください。
- ケースを含めた端末の重さが 300g 以上ある場合はご使用になれません。
- リング本体やメタルリングステッカーを付けたままワイヤレス充電は利用できません。
- マグネットで装着する仕様のため、端末が落下する恐れがあります。リング部分だけでスマートフォンを持ち上げたり、引っ掛けたりしないでください。
- マグネットの特性上、壁の材質や表面加工によっては貼り付く強度が異なる場合があります。使用前に、設置したい場所で磁力をご確認ください。
- 本製品を使用したことによるデータの消失・機器の破損等についても、当社では一切の責任を負いかねます。
- 破損、変形、劣化を発見した場合は、直ちに使用を中止してください。
- 安全のため、小さなお子様の手の届かない場所で保管してください。
- 本製品の分解・改造などは絶対におやめください。
- 本製品の保守・サポートの適用範囲は日本国内のみとなります。

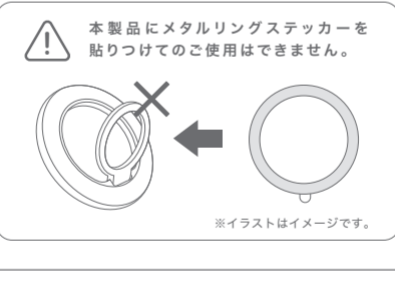
#### リングが装着できない場合

- ご使用のスマートフォンが MagSafe または Qi2 規格に対応しているかご確認ください。
- ケースを外した状態で、スマートフォン本体に装着できるかお試してください。
- ケースが MagSafe/Qi2/ マグネット式充電に対応しているかご確認ください。
- メタルリングステッカーが製品本体に貼られていないかご確認ください。

#### メタルリングステッカー使用上のご注意

- ケース背面が曲面になっていたり折れ曲がる構造のケースには対応しておりません。
- 布ケース、革ケース、シリコン素材ケース、ガラスケースなどの摩擦が少ない素材の端末やケースではご使用になれません。
- 貼り付ける箇所のほこりや汚れをきれいに拭き取ってからご使用ください。
- メタルリングステッカーは一度貼り付けるとはがして再利用することはできません。
- 強力な粘着テープを使用しておりますので、一度貼り付けると簡単にはがすことができません。はがす際は、ケースに傷がつかないように慎重にはがしてください。
- メタルリングステッカーの貼り付けの失敗、貼り直しは保証の対象外です。
- ワイヤレス充電を行う場合は、本製品とメタルリングステッカーを付けたケースを必ず取り外してから充電してください。金属部分が熱を持つ可能性があります。
- メタルリングステッカーが触れた物に擦り傷がつく場合があります。予めご了承ください。
- メタルリングステッカーを使用したことによる、ケースの傷や破損、触れた物に発生した傷や破損について、当社では一切の責任を負いかねます。

MagSafe非対応iPhone・スマートフォン、ケースで使用する場合  
**メタルリングステッカーをスマートフォン、またはケースに貼りつけてください**



**!** 本製品にメタルリングステッカーを貼りつけてのご使用はできません。

※イラストはイメージです。

#### 製品保証書

- この保証書は購入時点から正常に使用できない場合に限り無償で交換を保証するものです。
- 使用上の注意に記載されている使用方法に沿わない場合の破損は保証対象外です。
- 本製品の使用によるデータの変化や消失等の直接損害・二次的な損害（データ作成費用・期待利益の喪失等）に関して、弊社は一切その責任を負いません。
- 保証期間内に故障が発生した場合は、販売店捺印のある本書かそれに代わるレシートを準備いただき、販売店または弊社サポートセンター (<https://motteru.co.jp/contact>) メールフォームへお問い合わせください。ご購入履歴が確認できない場合は保証対応できません。

保証 初期不良のみ

お買い上げ日: \_\_\_\_\_ 年 \_\_\_\_ 月 \_\_\_\_ 日

販売店印: \_\_\_\_\_

# 保証書無効

- 本製品および本説明書は、予告無く外観および仕様の一部を変更することがあります。
- 本説明書の一部または全部を無断で使用・複写・転載することを禁止します。
- 本説明書に記載されている会社名および製品名は、各社の商標または登録商標です。

F-T25M032-01

#### ご購入後も、あんしんの MOTTERU サポート

製品の使い方でご不明な点や、不具合と思われる症状が出た場合、その他お困りのことがございましたら、まずはお気軽にお問合せください。MOTTERU 社員が、親切丁寧に寄り添ったサポート対応をいたします。

- サポート受付 10時～12時/13時～17時 平日のみ
- 電話番号 046-200-7090
- メールアドレス support@motteru.co.jp



保証サポート・製品についてのご質問などは、こちらの二次元コードを読み取りお問い合わせください。  
※読み取れない場合は上記メールアドレスよりお問い合わせください。  
保証適用の際には購入履歴が必要となります。

LINE からもお問い合わせいただけます。



@motteru サポート公式アカウント  
二次元コードから友達追加でお問い合わせいただけます。



フォロー&いいねをお願いします！

#### \ MOTTERU 公式 SNS /

新商品やお得情報、タメになるコラムなど発信しています！

LINE

@225sgygg

Instagram

motteru\_enjoy

X

@motteru\_enjoy

TikTok

@motteru\_enjoy