

MB5002 ダイレクトモバイルバッテリー 取扱説明書

安全上のご注意（必ずお守りください）

警告 人が死亡する、または重症を負うなどの可能性がある内容です

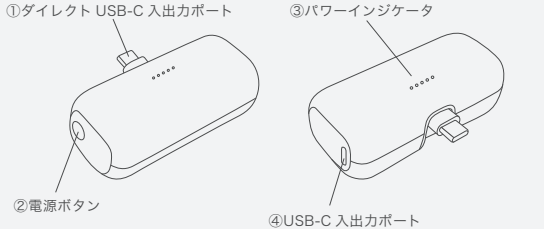
- 使用中の発熱・発煙・異臭・異音・突然の電源 OFF（シャットダウン）が発生した場合は、直ちに使用を中止してください。火災・感電などの事故や接続機器の部品破壊の原因になります。
- 分解・改造をしないでください。火災や感電の原因になります。
- 落下などによる強い衝撃を与えた場合は、直ちに使用を中止してください。火災・感電などの事故や接続機器の部品破壊の原因になります。
- 濡れた手で、ケーブルや USB 充電器の抜き差しをしないでください。火災・感電などの事故や接続機器の部品破壊の原因になります。
- ポケットの中など身体に触れた状態で機器へ給電をしないでください。発熱しやけどの原因になります。
- 鞆の中や布団の中など熱の籠りやすい環境での充電及び給電はしないでください。やけど、発火の原因になります。
- USB ケーブルや USB 充電器は根元まで確実に差し込んでください。差し込みが不完全な場合、発火や感電の原因になります。
- 安全のため、小さなお子様の手の届かない場所で保管してください。

安全上のご注意（必ずお守りください）

注意 人が傷害を負う可能性や、物的損害が発生する可能性がある内容です

- 0～35℃以外の温度の場所で使用しないでください。電池が液漏れ発熱・破裂する原因になります。
- 直射日光のあたる場所や高温の場所に放置しないでください。発熱や発火の原因になります。
- 本体充電時以外は、USB 充電器を抜いてください。発火や感電の原因になるおそれがあります。
- USB ケーブルや USB 充電器が傷んだり、端子やコンセントの差し込みがゆるい時は使用しないでください。発火や感電の原因になります。
- 湿気やほこりの少ない場所で保管・使用をしてください。発熱や発火、感電の原因になります。
- 本製品は防水機能を有していません。お風呂など濡れた場所で使用しないでください。発熱や発火、感電の原因になります。
- USB ケーブルのコネクタに汚れやほこりが付いている場合は、乾いた布でよく拭き取ってから使用してください。火災や故障の原因になります。
- 本製品内部の物質などが目や口の中に入ったときは、すぐにきれいな水で洗った後、直ちに医師の診察を受けてください。失明や体調不良などの原因となります。
- 飛行機にご搭乗の際は、受託手荷物（預け入れ荷物）ではなく、手荷物として機内持ち込みをしてください。持ち込みの制限など詳細に関しては各航空会社ホームページなどでご確認ください。

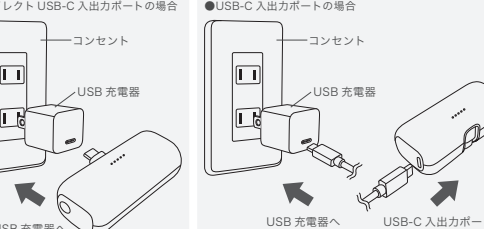
製品説明



- ①ダイレクト USB-C 入出力ポート
USB 充電器でのモバイルバッテリー本体への充電と接続機器への充電を行います。Power Delivery 入出力に対応しています。
- ②電源ボタン
1 回押すと出力が ON し、パワーインジケータが点灯します。素早く 2 回押すと出力が OFF し、パワーインジケータが消灯します。
- ③パワーインジケータ
バッテリーレベルを表示します。
- ④USB-C 入出力ポート
USB 充電器でのモバイルバッテリー本体への充電と接続機器への充電を行います。Power Delivery 入出力に対応しています。

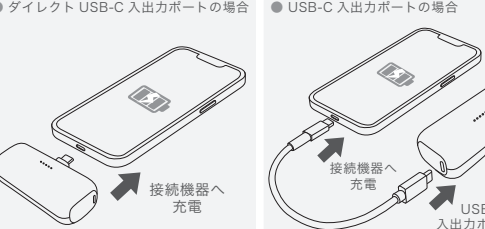
※本説明書に記載されている図はイメージです。

本製品への充電のしかた



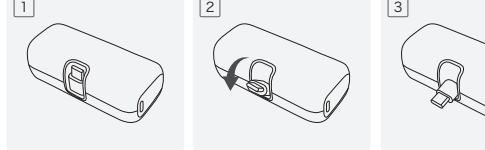
- ① USB 充電器とダイレクト USB-C 入出力ポートを接続、もしくは USB 充電器と USB-C 入出力ポートを USB ケーブルで接続します。
 - ② 充電を開始すると、パワーインジケータは現在のバッテリーレベルを点滅表示します。
 - ③ パワーインジケータの 5 つの LED が点灯すると充電は完了です。USB 充電器との接続を外してください。
- ※本体充電の際にダイレクト USB-C 入出力ポートと USB-C 入出力ポートの両方を同時に使用して充電を行わないでください。（先に接続した方でしか充電はできません）
- ※本体充電時間は、空の状態から満充電まで約 2 時間となります。
- ※Power Delivery 18W 出力の USB 充電器使用時の目安です。
- ※バッテリーの寿命を長く保つために、少なくとも 3 か月に一度は充電を行ってください。

接続機器への充電のしかた



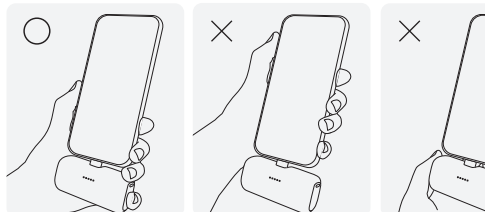
- ① 接続機器とダイレクト USB-C 入出力ポートを接続、もしくは接続機器と USB-C 入出力ポートを USB ケーブルで接続します。
 - ② 電源ボタンを押します。パワーインジケータが点灯している場合は、接続機器に充電を行っています。
 - ③ 接続機器との接続を外すと充電は終了します。30 秒ほどで本体の電源が OFF になります。
- ※接続機器への充電の際、ダイレクト USB-C 入出力ポートと USB-C 入出力ポートの両方を同時に使用した場合は、出力は合計で最大 5V3A となります。
- ※接続機器によっては充電開始まで 1 分ほどかかる場合があります。
- ※パワーインジケータに表示されるバッテリーレベルが少なくなった際は、本体を充電してください。
- ※ケーブルを使用していない場合は、本製品からケーブルを抜いてください。

ダイレクト USB-C 入出力ポートの使いかた

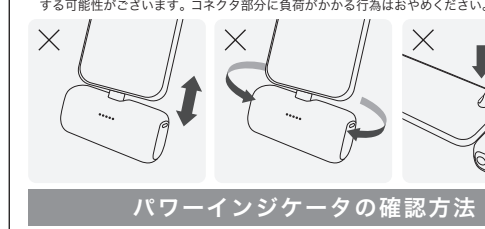


図の手順にてコネクタを起こしてからご使用ください。
※ご使用にならない時は必ずコネクタを収納してください。

※スマートフォンだけを持ってご使用いただくと、本製品が外れて落下する可能性がございます。
落下防止のため、スマートフォンなどの機器と本製品の両方をしっかりと持ってご使用ください。
※本製品だけを持ってご使用いただくと、スマートフォンなどの機器を落としたり、本製品のコネクタを破損させる可能性があります。スマートフォンなどの機器と本製品の両方をしっかりと持ってご使用ください。



接続機器への充電のしかた



- ① 接続機器とダイレクト USB-C 入出力ポートを接続、もしくは接続機器と USB-C 入出力ポートを USB ケーブルで接続します。
 - ② 電源ボタンを押します。パワーインジケータが点灯している場合は、接続機器に充電を行っています。
 - ③ 接続機器との接続を外すと充電は終了します。30 秒ほどで本体の電源が OFF になります。
- ※接続機器への充電の際、ダイレクト USB-C 入出力ポートと USB-C 入出力ポートの両方を同時に使用した場合は、出力は合計で最大 5V3A となります。
- ※接続機器によっては充電開始まで 1 分ほどかかる場合があります。
- ※パワーインジケータに表示されるバッテリーレベルが少なくなった際は、本体を充電してください。
- ※ケーブルを使用していない場合は、本製品からケーブルを抜いてください。

充電 / 給電ができない場合

- パワーインジケータを確認してバッテリーレベルを確認してください。（電源ボタンを押す）残量不足の時は、本体を充電してください。
 - 接続機器を接続しても給電を開始しない時は、電源ボタンを押してみてください。
 - スマートフォンの種類によっては、給電開始まで 1 分ほど時間がかかる場合があります。
 - 本体への充電、接続機器への給電が途切れる場合は、ケーブルやコネクタがしっかり挿入されているか確認してください。
 - ケーブルやコネクタに損傷が無いか確認してください。
 - 本製品への充電ができない場合は USB 充電器の出力仕様を確認してください。（本紙「別売品」参照）USB 充電器の出力が不足していると充電が遅くなったり、充電ができない場合がございます。
- ※上記確認を行っていただいても症状が改善されない場合は、弊社サポートセンターにお問い合わせください。

別売品

- USB 充電器(以下いずれかの充電器をご使用ください)
Power Delivery 18W 以上 USB 充電器 (Type-C ポート対応)、Type-C 5V3A 出力 USB 充電器
- USB ケーブル
接続機器に適合するケーブルをご用意ください。

廃棄する際の注意事項

- 本製品はリチウムイオン二次電池を使用しています。弊社は一般社団法人 JBRC 加盟企業ですので、本製品を廃棄する際は、リサイクル協力店に設置された「小型充電式電池リサイクルBOX」で回収できます。
- 本製品を廃棄する時は、残容量を使い切ってから廃棄を行ってください。
- 回収はモバイルバッテリー本体のみとなります。付属品はすべて取り外してください。
- 本体に収納できるものは、確実に収納したうえで、外れないようにテープで固定してください。
- 端子が出ている場合はテープで絶縁をおこなってください。
- 本製品の使用電池は次の通りです。

表示	電池の種類
Li-ion 20	リチウムイオン電池



製品仕様

内蔵バッテリー	リチウムイオン電池 3.6V/5,000mAh
定格入力	Type-C1: 5V3A, 9V2A [PD18W] Type-C2: 5V3A, 9V2A [PD18W]
定格出力	Type-C1: 5V3A, 9V2.22A, 12V1.67A [PD20W]
定格出力容量	Type-C2: 5V3A, 9V2.22A, 12V1.67A [PD20W]
充電時間	空の状態から満充電まで約 2 時間 [PD18W]
保護機能	過充電(電圧/電流)保護、過放電(電圧/電流)保護、短絡(ショート)保護
付属品	取扱説明書兼保証書/USB-C-USB-C ケーブル(50cm)、専用ポーチ
PSE マーク	安心・安全の PSE 適合商品です
寸法	約 79.0 (W) × 約 26.0 (D) × 約 36.5 (H) mm
重量	約 99g
動作環境温度	充電時: 0～35℃ 給電時: 0～35℃
使用回数	約 1000 回 ※機器及び使用条件により異なります

凡例 ○点灯 ●消灯 ◎点滅